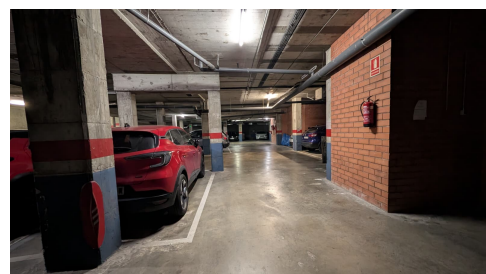


#BP0095

Plaza de parking en venta en el corazón de Bon Pastor

PARKING EN VENTA

25.000 €



Se vende plaza de parking para coche en pleno núcleo de Bon Pastor, ubicada en una finca tranquila, lo que garantiza mayor comodidad y facilidad de maniobra.

La plaza se encuentra en la **primera planta del parking**, lo que permite una entrada y salida rápida. Dispone de **puerta automática**, aportando seguridad y practicidad en el día a día.

Con unas dimensiones de **4,40 m de largo por 2,17 m de ancho**, es ideal para coche pequeño o mediano. Su **fácil acceso y buena maniobrabilidad** la convierten en una excelente opción tanto para uso propio como para inversión, en una zona con alta demanda de aparcamiento.

Disponibilidad inmediata.

INFORMACIÓN BÁSICA

Tamaño: 10 m²

CARACTERÍSTICAS

INFORMACIÓN DEL EDIFICIO

Superficie construida: 10 m²

CONSUMO ENERGÉTICO

Características principales:

- □ Ubicación: Bon Pastor
- □ Dimensiones: 4,40 m x 2,17 m
- □ Plaza para coche
- ↓ Primera planta (1 rampa amplia)
- □ Puerta automática
- ↔ Fácil acceso y maniobrabilidad
- ✗ Disponibilidad inmediata
- □ Ideal para uso propio o inversión



Saul Castillo

93 346 41 00
682 053 135

Carrer de Sant Adrià, 115, 08030, Barcelona
93 345 22 11
bonpastor@nuevacasa.net
www.nuevacasa.net