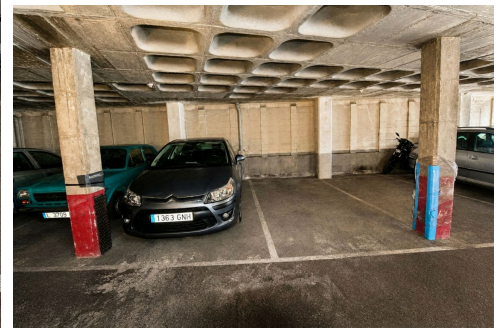


#SA0123

PARKING EN VENTA CALLE LANZAROTE

PARKING EN VENTA

17.000 €



Plaza de parking en venta en Sant Andreu - Calle Lanzarote (08030)

Se ofrece una excelente oportunidad de aparcamiento en el dinámico barrio de Sant Andreu, concretamente en la calle Lanzarote. Una zona con alta demanda de estacionamiento y calles de estacionamiento regulado.

La plaza está ubicada en la **planta sótano +3**. Cuenta con unas dimensiones óptimas de **4,90 metros de largo por 2,10 metros de ancho**, lo que la hace ideal para un vehículo mediano o grande, ofreciendo una buena maniobrabilidad a la hora de estacionar.

Características principales:

- **Medidas:** 4,90 x 2,10.

INFORMACIÓN BÁSICA

INFORMACIÓN DEL EDIFICIO

Superficie útil: 10 m²

CARACTERÍSTICAS

CONSUMO ENERGÉTICO

- **Ubicación:** Planta sótano +3.
- **Accesos:** Puerta automática con mando a distancia y tres accesos peatonales .
- **Entorno:** Ubicación estratégica en Sant Andreu, con excelentes conexiones y rápido acceso a las principales vías de entrada y salida de Barcelona.